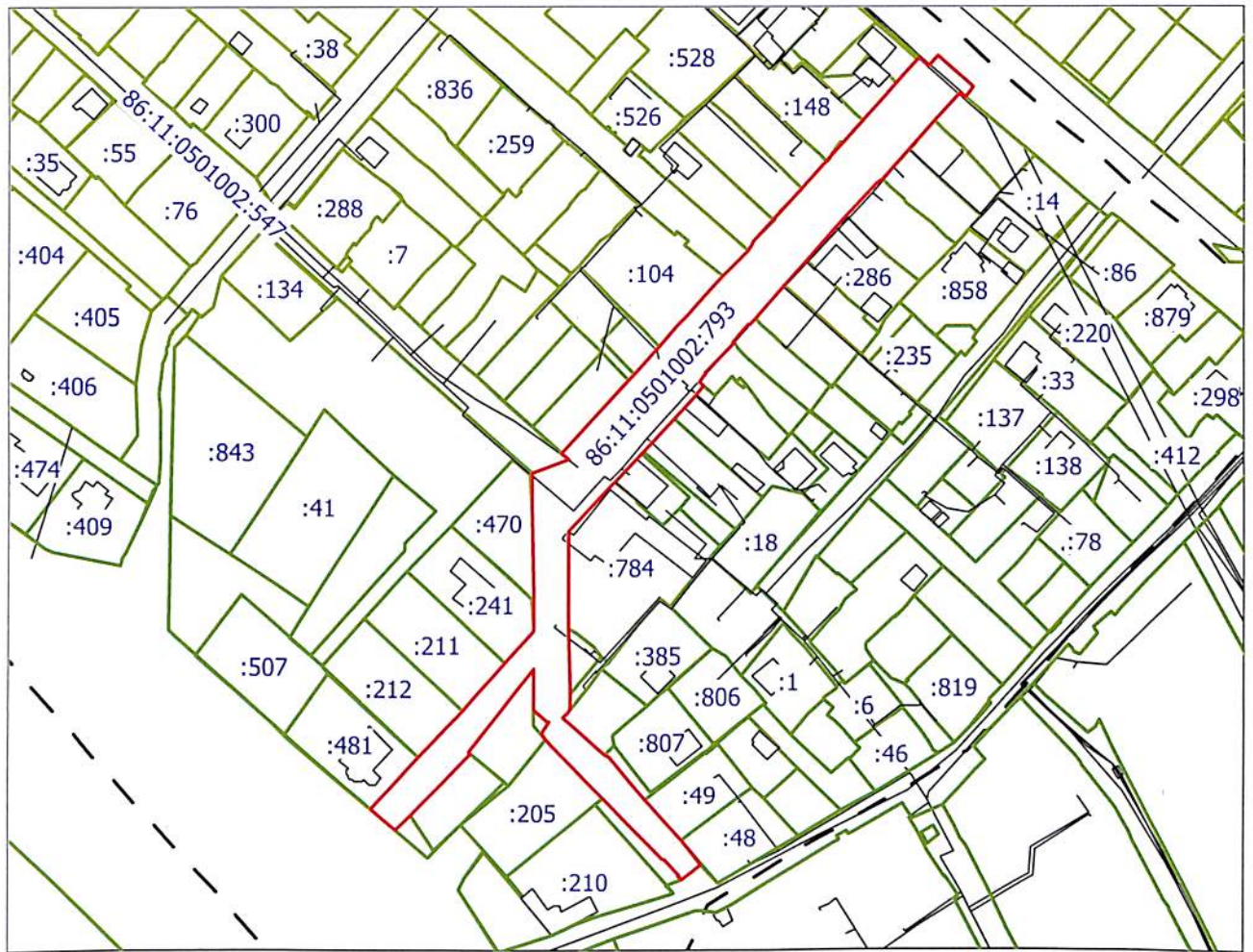


Схема границ сервитута на кадастровом плане территории




Площадь земельного участка **8956 м²**



Масштаб 1:3000

Система координат: МСК86_Зона_4

Условные обозначения:

-  - границы земельных участков, поставленных на ГКУ
-  - границы кадастрового квартала
- 86:11:0501002:793** - надпись кадастрового номера земельного участка
- 86:11:0501002** - надпись номера кадастрового квартала
-  - границы земельного участка образованного для установления сервитута на земельный участок с кадастровым номером 86:11:0501002:793, расположенного: Ханты-Мансийский автономный округ - Югра, г. Нижневартовск.

Обозначение характерных точек	Координаты, м		Обозначение характерных точек	Координаты, м	
	X	Y		X	Y
1	946125.98	4421744.75	40	946113.69	4421766.43
2	946169.59	4421784.95	41	946093.15	4421747.49
3	946177.49	4421792.05	42	946069.67	4421747.79
4	946182.35	4421796.67	43	946052.99	4421748.01
5	946189.75	4421803.55	44	946026.13	4421748.37
6	946197.97	4421810.99	45	946020.85	4421748.42
7	946208.91	4421821.29	46	946019.47	4421747.43
8	946211.23	4421823.33	47	946017.13	4421745.65
9	946212.21	4421824.29	48	946002.09	4421762.89
10	946230.56	4421841.09	49	946000.79	4421764.35
11	946277.01	4421883.03	50	945982.97	4421779.32
12	946286.54	4421891.69	51	945965.25	4421794.24
13	946287.38	4421892.45	52	945955.05	4421802.8
14	946284.11	4421896.34	53	945948.82	4421794.59
15	946288.43	4421900.14	54	945950.11	4421793.37
16	946275.27	4421914.95	55	945950.28	4421793.72
17	946271.33	4421911.5	56	945957.21	4421787.24
18	946273	4421909.52	57	945957.06	4421786.94
19	946261.54	4421898.84	58	945983.81	4421762.13
20	946238.23	4421877.03	59	946008.35	4421738.45
21	946236.39	4421875.29	60	946010.52	4421736.41
22	946222.69	4421862.47	61	946014.87	4421739.76
23	946194.31	4421836.95	62	946015.29	4421739.26
24	946181.03	4421824.87	63	946020.1	4421733.49
25	946178.55	4421822.57	64	946036.8	4421733.25
26	946177.95	4421821.99	65	946003.49	4421706.11
27	946171.07	4421815.47	66	946002.89	4421706.84
28	946170.81	4421815.73	67	945976.07	4421682.11
29	946162.37	4421807.57	68	945969.71	4421676.21
30	946158.89	4421804.51	69	945978.77	4421665.85
31	946158.69	4421804.35	70	946000.65	4421686.03
32	946157.73	4421803.51	71	946019.79	4421703.65
33	946155.33	4421801.39	72	946038.89	4421721.29
34	946153.65	4421803.29	73	946051.65	4421733.03
35	946150.07	4421799.97	74	946064.17	4421733.19
36	946140.48	4421791.1	75	946100.91	4421732.71
37	946126.79	4421778.51	76	946118.19	4421732.47
38	946125.95	4421777.75	77	946123.14	4421747.94
39	946125.93	4421777.73			