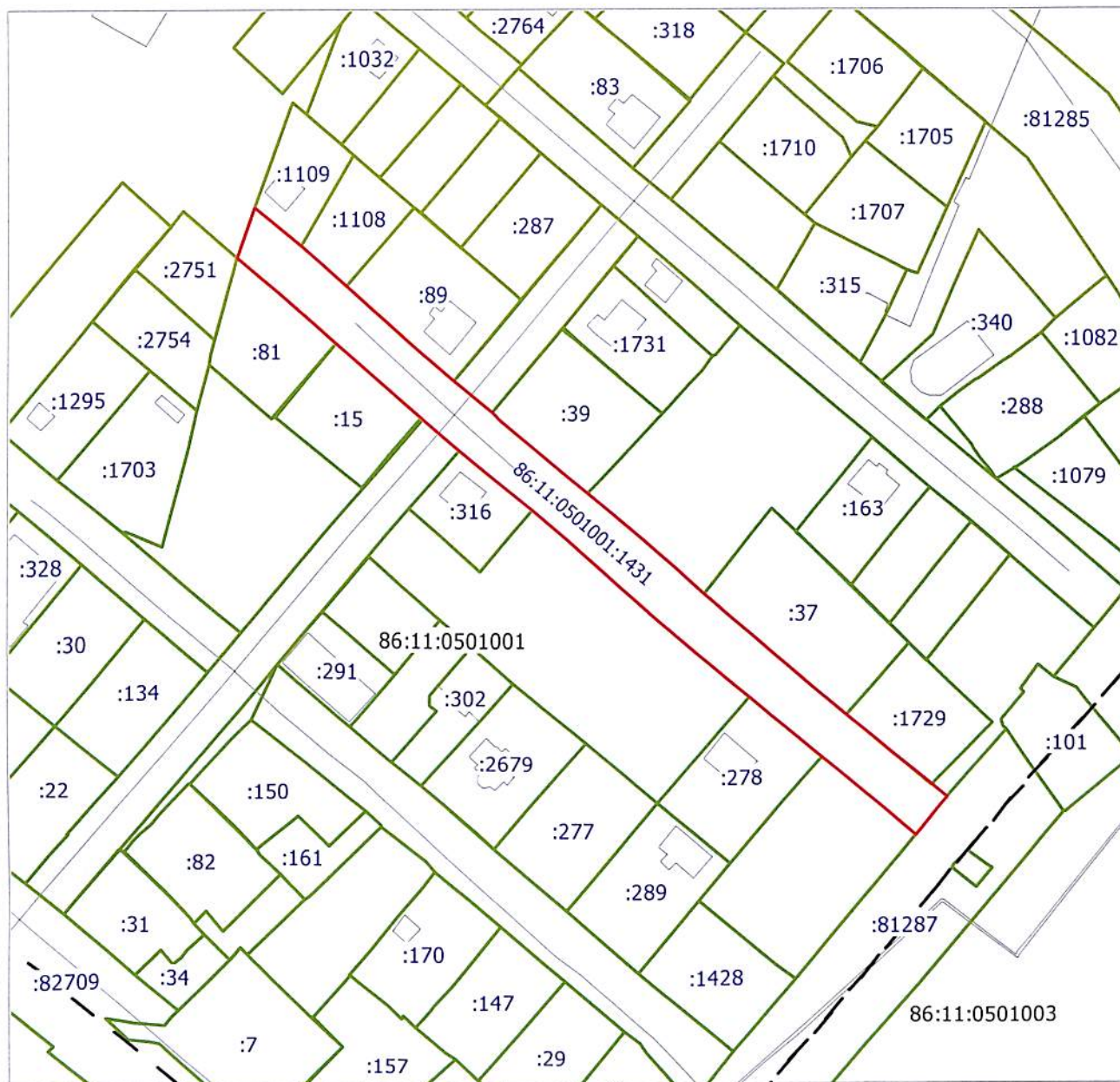


## Схема границ сервитута на кадастровом плане территории




Площадь земельного участка 4127 м<sup>2</sup>



Масштаб 1:2000

Система координат: МСК86\_Зона\_4

Условные обозначения:

- |   |  |
|---|--|
|  | - границы земельных участков, поставленных на ГКУ  |
|  | - границы кадастрового квартала  |
| <b>86:11:0501001:1431</b>   | - надпись кадастрового номера земельного участка   |
| <b>86:11:0501001</b>  | - надпись номера кадастрового квартала   |
|  | - границы земельного участка образованного для установления сервитута на земельный участок с кадастровым номером 86:11:0501001:1431, расположенного: Ханты-Мансийский автономный округ - Югра, г. Нижневартовск, старая часть города, ул. Марии Петтухиной |

Обозначение характерных точек границ	Координаты, м	
	X	Y
1	946384.53	4422121.35
2	946394.25	4422109.93
3	946394.79	4422109.31
4	946416.97	4422083.31
5	946429.21	4422069.01
6	946442.43	4422053.53
7	946457.89	4422058.49
8	946445.8	4422072.67
9	946433.69	4422086.85
10	946413.69	4422110.25
11	946405.67	4422119.67
12	946395.93	4422131.09
13	946393.67	4422133.71
14	946371.05	4422160.23
15	946348.46	4422186.66
16	946340.71	4422195.79
17	946303.49	4422239.41
18	946277.24	4422270.12
19	946265.77	4422260.45
20	946290.39	4422231.63
21	946309.21	4422209.57
22	946328.03	4422187.51
23	946334.27	4422180.21
24	946356.33	4422154.37
25	946365.87	4422143.21