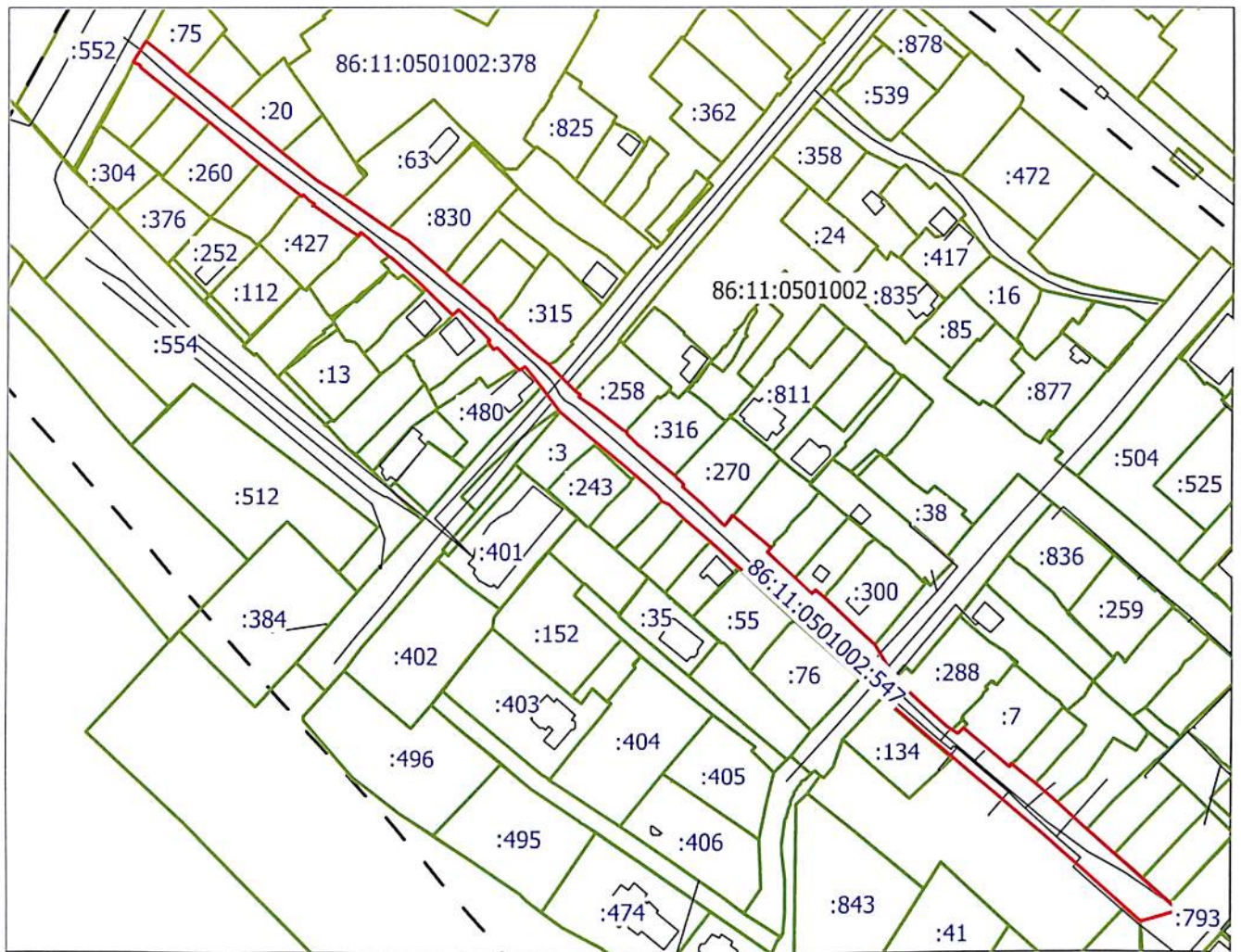


Схема границ сервитута на кадастровом плане территории




Площадь земельного участка 6484 м²



Масштаб 1:3000

Система координат: МСК86_Зона_4

Условные обозначения:

-  - границы земельных участков, поставленных на ГКУ
-  - границы кадастрового квартала
- 86:11:0501002:547** - надпись кадастрового номера земельного участка
- 86:11:0501002** - надпись номера кадастрового квартала
-  - границы земельного участка образованного для установления сервитута на земельный участок с кадастровым номером 86:11:0501002:547, расположенного: Ханты-Мансийский автономный округ - Югра, г. Нижневартовск, ул. Советская

Обозначение характерных точек	Координаты, м		Обозначение характерных точек	Координаты, м	
	X	Y		X	Y
1	946346.99	4421489.13	54	946357.25	4421463.79
2	946345.49	4421491.01	55	946360.25	4421461.04
3	946345.23	4421490.79	56	946365.89	4421455.01
4	946339.25	4421498.67	57	946365.17	4421454
5	946330.63	4421509.69	58	946367.78	4421451.81
6	946329.65	4421510.89	59	946368.81	4421452.31
7	946329.2	4421510.75	60	946371.61	4421449.29
8	946324.28	4421516.15	61	946381.37	4421438.43
9	946321.46	4421519.47	62	946379.51	4421436.35
10	946319.85	4421521.11	63	946390.19	4421424.29
11	946310.45	4421531.92	64	946402.63	4421410.25
12	946309.78	4421532.54	65	946403.93	4421408.55
13	946307.76	4421534.81	66	946408.81	4421403.03
14	946306.95	4421535.7	67	946411.15	4421400.31
15	946305.86	4421535.32	68	946414.03	4421396.83
16	946298.73	4421543.18	69	946412.53	4421395.39
17	946296.64	4421545.57	70	946416.71	4421389.11
18	946296.11	4421545.09	71	946424.97	4421376.69
19	946292.74	4421548.98	72	946425.55	4421375.83
20	946290.36	4421551.43	73	946426.05	4421376.29
21	946288.83	4421552.99	74	946428.01	4421374.11
22	946292.89	4421556.58	75	946430.09	4421371.81
23	946278.54	4421572.75	76	946428.97	4421370.79
24	946276.99	4421571.41	77	946429.63	4421369.95
25	946266.31	4421583.47	78	946443.45	4421352.79
26	946259.77	4421590.87	79	946460.67	4421331.29
27	946261.31	4421592.19	80	946472.15	4421316.97
28	946258.05	4421595.85	81	946484.19	4421301.93
29	946238.45	4421617.96	82	946484.66	4421302.18
30	946224.21	4421626.59	83	946486.39	4421298.93
31	946203.71	4421648.73	84	946495.47	4421304.07
32	946199.87	4421653.45	85	946481.11	4421321.79
33	946202.67	4421656.05	86	946466.63	4421339.85
34	946184.97	4421675.35	87	946448.71	4421362.19
35	946186.35	4421676.69	88	946436.73	4421377.07
36	946177.65	4421686.51	89	946428.89	4421388.85
37	946168.92	4421696.35	90	946415.79	4421408.53
38	946157.37	4421709.39	91	946410.57	4421416.37
39	946123.14	4421747.94	92	946396.81	4421432.75
40	946118.19	4421732.47	93	946394.41	4421435.41
41	946291.95	4421535.69	94	946389.27	4421441.55
42	946297.65	4421529.05	95	946389.47	4421441.71
43	946299.91	4421526.43	96	946384.57	4421447.83
44	946301.69	4421524.69	97	946384.07	4421448.15
45	946304.21	4421522.01	98	946381.27	4421451.03
46	946304.93	4421521.25	99	946379.17	4421453.57
47	946310.91	4421514.81	100	946376.93	4421455.73
48	946310.73	4421514.66	101	946374.79	4421458.11
49	946324.87	4421498.07	102	946373.45	4421459.71
50	946338.63	4421482.41	103	946372.61	4421460.77
51	946349.27	4421474.31	104	946364.41	4421470.43
52	946357.95	4421466.97	105	946358.41	4421477.69