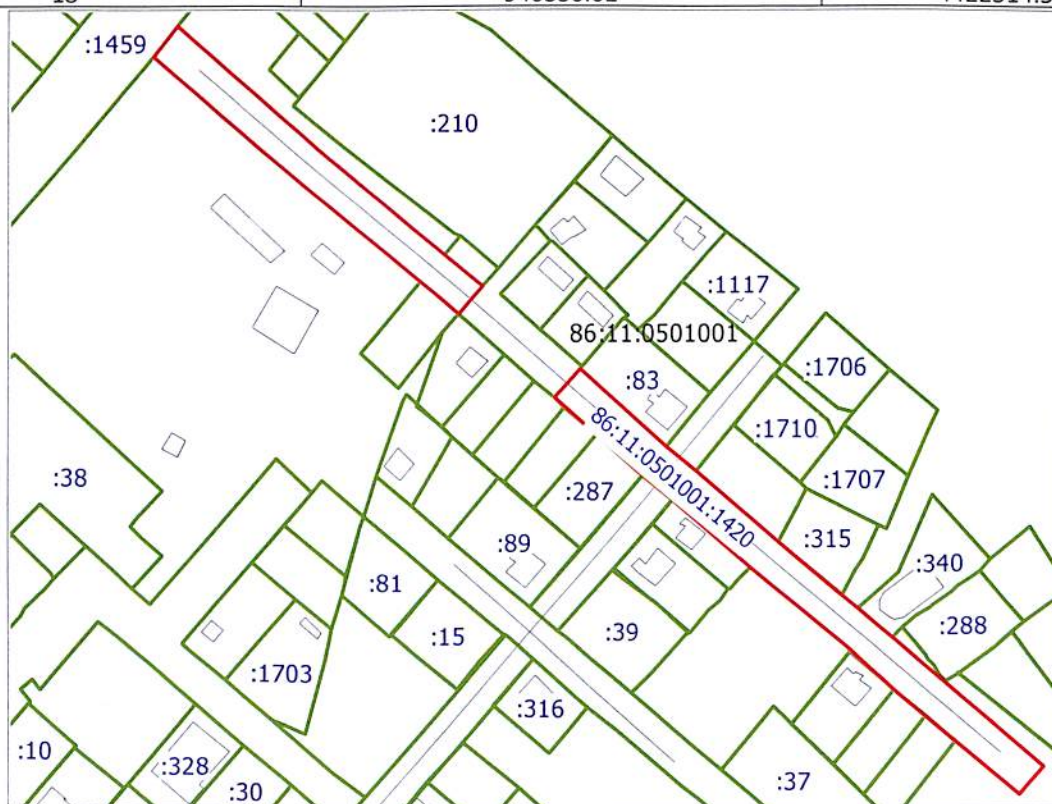


## Схема границ сервитута на кадастровом плане территории

Площадь земельного участка **6047 м<sup>2</sup>**

Обозначение характерных точек границ	Координаты, м	
	X	Y
1	2	3
1	946532.24	4422100.77
2	946545.22	4422085.56
3	946636.11	4421979.07
4	946624.64	4421969.41
5	946533.75	4422075.89
6	946520.77	4422091.11
7	946341.49	4422324.24
8	946459.81	4422185.61
9	946469.55	4422174.2
10	946499.31	4422139.33
11	946488.2	4422129.29
12	946474.03	4422145.89
13	946458.15	4422164.47
14	946448.41	4422175.89
15	946421.65	4422207.23
16	946388.59	4422245.96
17	946372.45	4422264.87
18	946330.02	4422314.57



Система координат: МСК86 Зона 4

Условные обозначения:

- границы земельных участков, поставленных на ГКУ
- границы кадастрового квартала
- 86:11:00501001:1420** - надпись кадастрового номера земельного участка
- 86:11:0501001** - надпись номера кадастрового квартала
- границы земельного участка образованного для установления сервитута на земельный участок с кадастровым номером 86:11:0501001:1420, расположенного: ХМАО - Югра, г. Нижневартовск, ул. Снежная