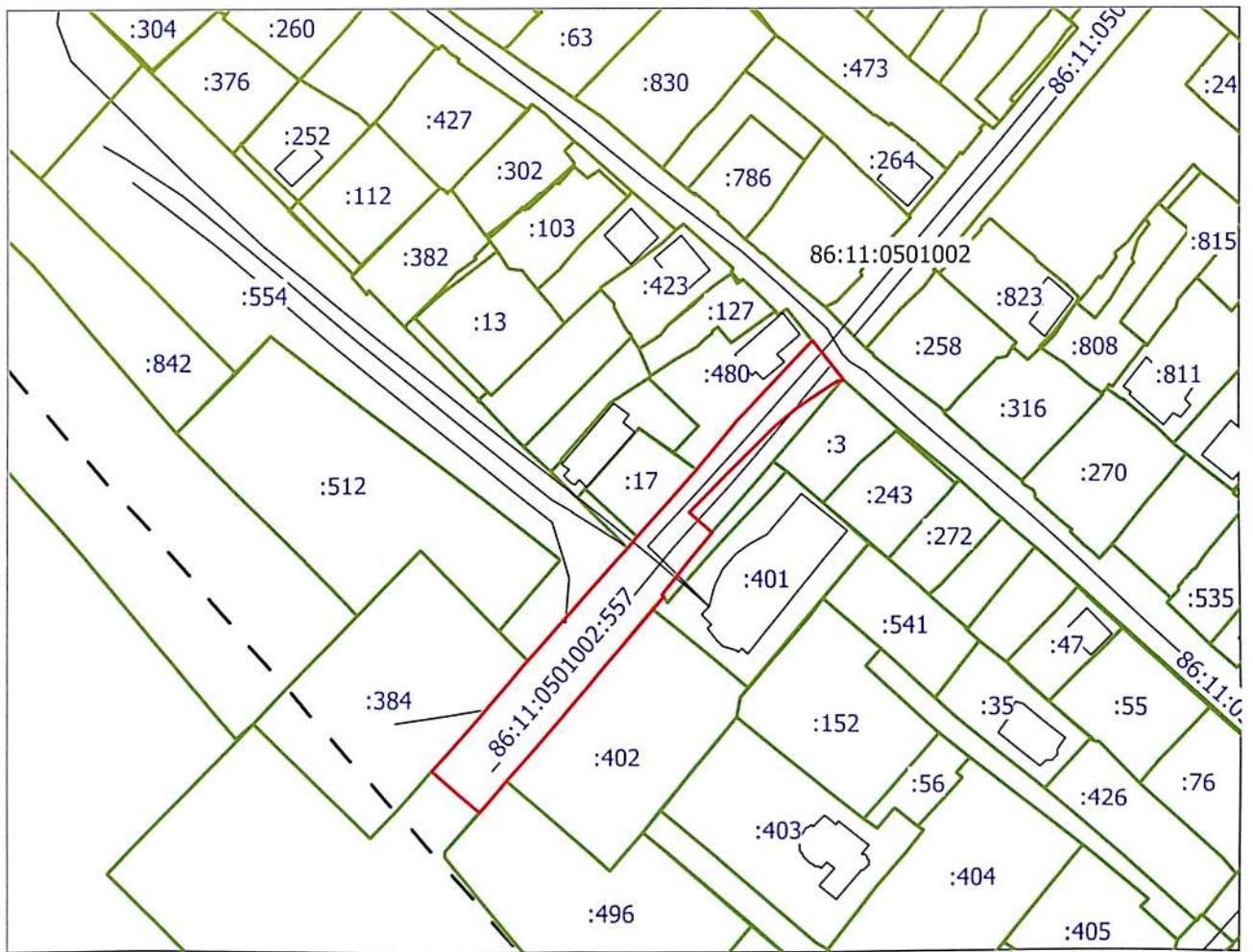


# Схема границ сервитута на кадастровом плане территории




Площадь земельного участка 2139 м<sup>2</sup>



Масштаб 1:2000

Система координат: МСК86\_Зона\_4

Условные обозначения:

-  - границы земельных участков, поставленных на ГКУ
-  - границы кадастрового квартала
- 86:11:0501002:557** - надпись кадастрового номера земельного участка
- 86:11:0501002** - надпись номера кадастрового квартала
-  - границы земельного участка образованного для установления сервитута на земельный участок с кадастровым номером 86:11:0501002:557, расположенного: Ханты-Мансийский автономный округ - Югра, город Нижневартовск, переулок Геологов

Обозначение характерных точек границ	Координаты, м	
	X	Y
1	946338.63	4421482.41
2	946338.17	4421482.02
3	946338.19	4421480.77
4	946330.77	4421469.65
5	946326.05	4421464.17
6	946324.57	4421462.55
7	946322.97	4421461.05
8	946320.19	4421458.23
9	946312.91	4421450.77
10	946301.87	4421440.03
11	946295.9	4421446.63
12	946279.06	4421432.55
13	946278.47	4421433.03
14	946261.07	4421417.91
15	946237.53	4421397.53
16	946228.31	4421389.84
17	946219.49	4421382.37
18	946231.13	4421369.23
19	946261.09	4421395.77
20	946291.82	4421423.36
21	946294.69	4421425.79
22	946313.97	4421442.05
23	946327.47	4421453.43
24	946329.15	4421455.09
25	946349.27	4421474.31