

Сообщение о возможном установлении публичных сервитутов

В соответствии со статьей 39.42 Земельного кодекса Российской Федерации администрация муниципального образования города Нижневартовска информирует о возможном установлении публичных сервитутов в отношении частей земельных участков:

№	Адрес или местоположение земельного участка	Площадь публичного сервитута (кв.м)	Кадастровый номер	Вид права	Цель, для которой устанавливается публичный сервитут	
1	Ханты-Мансийский автономный округ – Югра, город Нижневартовск*	6 286	86:11:0000000:81062	Публичный сервитут	Строительство сети электроснабжения в составе объекта: «Город Нижневартовск. Улица Северная от улицы Интернациональной до улицы Первопоселенцев. Улица Героев Самотлора от улицы №21 до улицы Северной»	
2	Ханты-Мансийский автономный округ – Югра, город Нижневартовск*	1 036	86:11:0501002:555		Публичный сервитут	Строительство объектов, предназначенных для транспортировки природного газа под давлением до 1,2 МПа включительно
3	Ханты-Мансийский автономный округ – Югра, город Нижневартовск, улица Лопарева*	135	86:11:0000000:82709			
4	Ханты-Мансийский автономный округ – Югра, город Нижневартовск*	506	86:11:0501001:1677			
5	Ханты-Мансийский автономный округ – Югра, город Нижневартовск*	142	86:11:0000000:81285			
6	Ханты-Мансийский автономный округ – Югра, город Нижневартовск*	539	86:11:0101021			Реконструкция сетей водоотведения, входящих в состав участка: «Участок канализационного коллектора от КК596 до КК563» в составе объект «Северный бассейн канализования»
7	Ханты-Мансийский автономный округ – Югра, город Нижневартовск, район РЭБ флота	265	86:11:0000000:81030			Размещение объекта: ВЛ-0,4 кВ от КТПН-425/з, СОПН «Ландыш»

*согласно схемам расположения границ публичных сервитутов.

Заинтересованные лица могут ознакомиться с поступившими ходатайствами об установлении публичных сервитутов и прилагаемыми к ним схемами

расположения границ публичных сервитутов в электронном виде, сообщив адрес электронной почты по телефону (3466) 43-67-37.

Подать заявление об учете прав на земельные участки, в отношении которых поступили ходатайства об установлении публичных сервитутов, можно в департамент муниципальной собственности и земельных ресурсов администрации города Нижневартовска по адресу: Ханты-Мансийский автономный округ – Югра, г. Нижневартовск:

- посредством почтовой связи по адресу: ул. Таежная, д. 24, каб. 212, телефон: (3466)24-15-11;

- посредством электронной почты dms@n-vartovsk.ru.

Срок приема заявлений в течение 15 дней со дня опубликования сообщения с 09.00 до 13.00 и с 14.00 до 17.00 (время местное) (кроме выходных и праздничных дней).

Правообладатели земельных участков, подавшие заявления по истечении указанного срока, несут риски невозможности обеспечения их прав в связи с отсутствием информации о таких лицах и их правах на земельные участки.

Настоящее сообщение со схемами границ публичных сервитутов размещается на официальном сайте органов местного самоуправления города Нижневартовска www.n-vartovsk.ru в рубрике «Торговая Площадка» - «Муниципальная собственность» - «Земельные участки» - «Сообщения об установлении публичного сервитута».

Генеральный план города Нижневартовска утвержден решением Думы города Нижневартовска от 24.12.2019 №536 (с изменениями). С документами территориального планирования можно ознакомиться на официальном сайте органов местного самоуправления города Нижневартовска www.n-vartovsk.ru в рубрике «О городе» - «Градостроительная деятельность» - «Документы территориального планирования».

Концессионное соглашение в отношении централизованных систем холодного водоснабжения и водоотведения, отдельных объектов таких систем муниципального образования город Нижневартовск от 29.07.2020.

Приказ департамента жилищно-коммунального комплекса и энергетики Ханты-Мансийского автономного округа – Югры от 17.06.2022 №33-Пр-48 «Об утверждении инвестиционной программы акционерного общества «Городские электрические сети» на 2023-2027 годы.

Постановление администрации города от 16.08.2022 №574 «О внесении изменений в приложение к постановлению администрации города от 28.06.2013 №1304 «Об утверждении муниципальной программы «Капитальное строительство и реконструкция объектов города Нижневартовска» (с изменениями).

**Департамент муниципальной собственности
и земельных ресурсов администрации города.**

Схема границ сервитута на кадастровом плане территории

Площадь земельного участка		6286 м ²	
Обозначение характерных точек границ	Координаты, м		
	X	Y	
1	2	3	
1	948893.78	4423099.15	
2	948857.89	4423110.22	
3	948855.22	4423111.04	
4	948853.19	4423104.58	
5	948855.40	4423108.78	
6	948862.67	4423104.96	
7	948859.27	4423097.80	
8	948852.16	4423101.31	
9	948834.18	4423044.08	
10	948834.74	4423043.91	
11	948840.13	4423042.27	
12	948816.35	4422961.49	
13	948847.75	4422951.63	
14	948872.54	4423033.71	
15	948895.60	4423039.89	
16	948902.93	4423064.16	
17	948888.09	4423080.78	
1	948893.78	4423099.15	

Масштаб 1: 2000

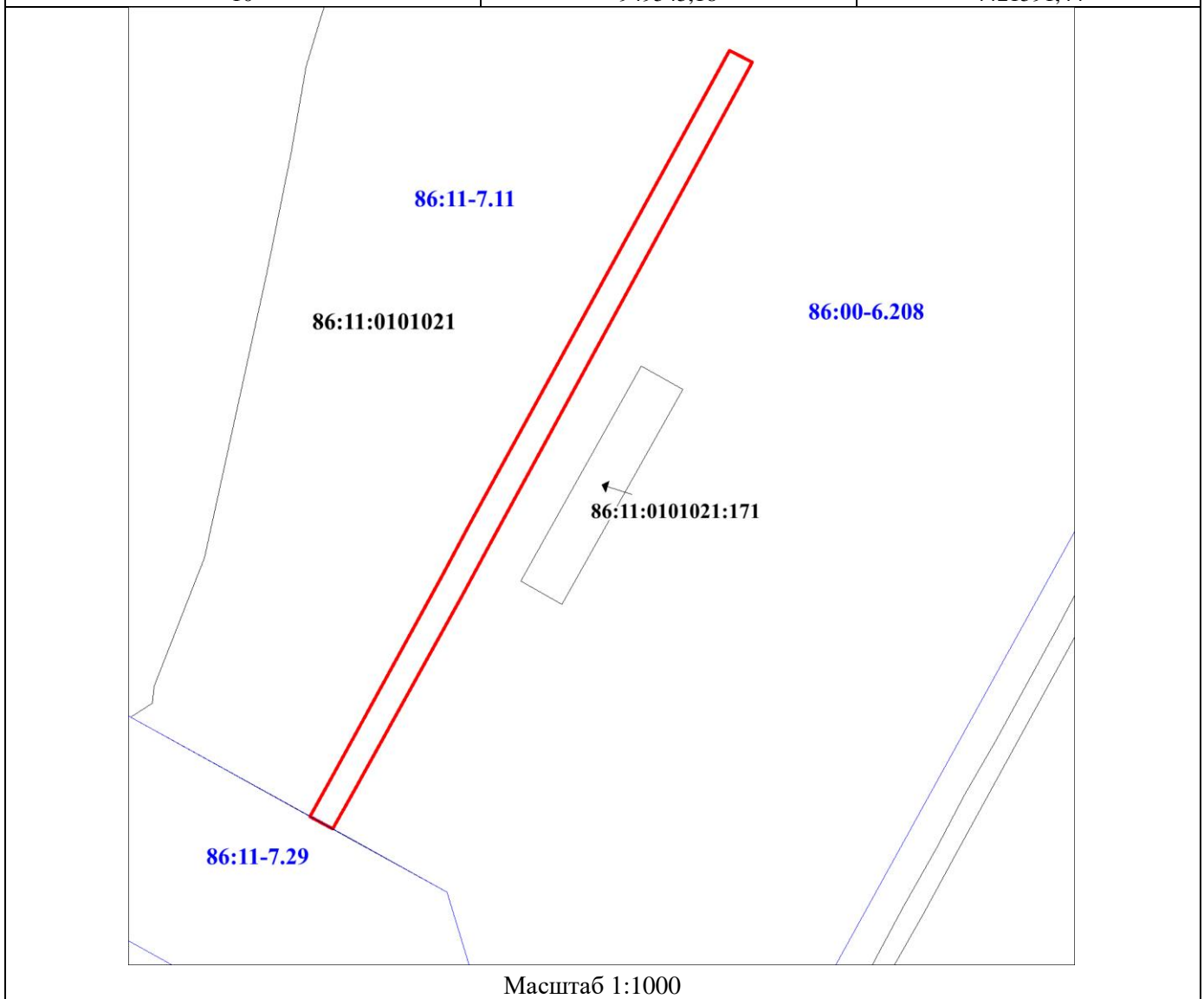
Система координат: МСК-86, Зона 4

Условные обозначения:

- — границы части земельного участка
- границы существующего земельного участка
- 86:11:0000000** — кадастровый номер кадастрового квартала
- :81062** — надпись кадастрового номера земельного участка

Схема границ сервитута на кадастровом плане территории

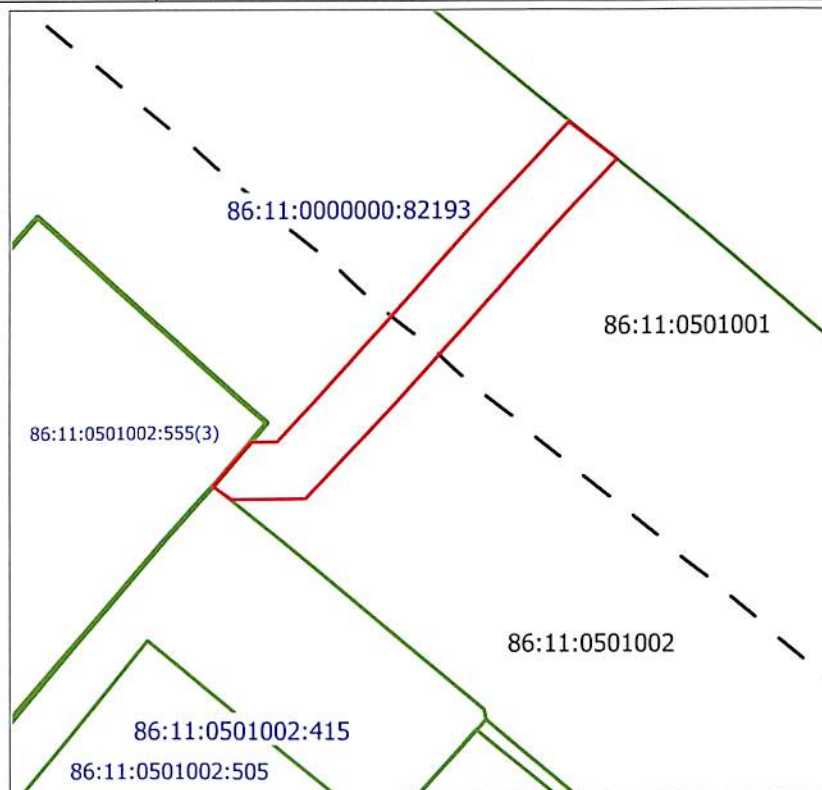
Площадь земельного участка <u>539</u> м ²		
Обозначение характерных точек границ	Координаты, м	
	X	Y
1	2	3
1	949617,37	4421631,06
2	949615,56	4421634,53
3	949542,05	4421594,46
4	949534,34	4421590,30
5	949504,74	4421573,89
6	949498,69	4421570,53
7	949500,63	4421567,03
8	949506,71	4421570,40
9	949537,41	4421587,27
10	949545,18	4421591,44



Система координат МСК86 Зона 4	
Названия условного знака	Изображение
Существующая часть границы, имеющиеся в ГКН сведения о которой достаточны для определения ее местоположения	
Вновь образованная часть границы, сведения о которой достаточны для определения ее местоположения	
Надпись кадастрового номера земельного участка, имеющиеся в ГКН	86:11:0101001:3998
Надпись кадастрового номера квартала	86:11:0101001

Схема границ сервитута на кадастровом плане территории

Площадь земельного участка 135 м²		
Обозначение характерных точек границ	Координаты, м	
	X	Y
1	2	3
1	946392.98	4421775.06
2	946393.02	4421776.8
3	946414.22	4421796.22
4	946411.78	4421799.2
5	946411.66	4421799.32
6	946389.06	4421778.6
7	946388.94	4421773.72
8	946389.94	4421772.54



Масштаб 1:500

Система координат: МСК86_Зона_4

Условные обозначения:

- границы земельных участков, поставленных на ГКУ
- границы кадастрового квартала
- 86:11:0501002:555
 - надпись кадастрового номера земельного участка
- 86:11:0501002
 - надпись номера кадастрового квартала
- границы земельного участка образованного для установления сервитута на земельный участок с кадастровым номером 86:11:0000000:82709, расположенного: Ханты-Мансийский автономный округ - Югра, город Нижневартовск, старая часть города

Схема границ сервитута на кадастровом плане территории

Площадь земельного участка 142 м²		
Обозначение характерных точек границ	Координаты, м	
	X	Y
1	2	3
1	946700.08	4422031.84
2	946704.04	4422033.6
3	946703.18	4422068.14
4	946699.18	4422068.04

Масштаб 1:500

Система координат: МСК86_Зона_4

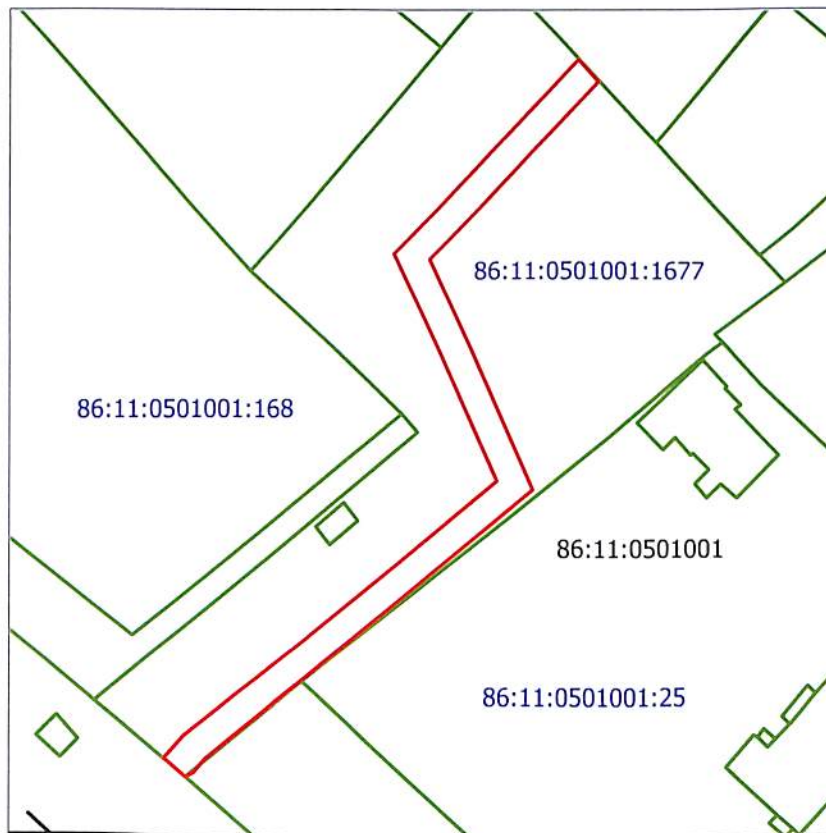
Условные обозначения:

- границы земельных участков, поставленных на ГКУ
- границы кадастрового квартала
- 86:11:0501001:1459** - надпись кадастрового номера земельного участка
- 86:11:0501001** - надпись номера кадастрового квартала
- границы земельного участка образованного для установления сервитута на земельный участок с кадастровым номером 86:11:0000000:81285, расположенного: Ханты-Мансийский автономный округ - Югра, город Нижневартовск

Схема границ сервитута на кадастровом плане территории

Площадь земельного участка 506 м²

Обозначение характерных точек границ	Координаты, м	
	X	Y
1	2	3
1	946414.22	4421796.22
2	946417.12	4421798.88
3	946429.24	4421813.98
4	946451.18	4421840.4
5	946481.56	4421826.58
6	946507.48	4421851.1
7	946504.52	4421853.84
8	946480.76	4421831.34
9	946450.06	4421845.32
10	946426.16	4421816.5
11	946414.2	4421801.64
12	946412.48	4421800.06
13	946411.78	4421799.2



Масштаб 1:500

Система координат: МСК86 Зона 4

Условные обозначения:

- границы земельных участков, поставленных на ГКУ
- границы кадастрового квартала
- 86:11:0501002:1677 - надпись кадастрового номера земельного участка
- 86:11:0501001 - надпись номера кадастрового квартала
- границы земельного участка образованного для установления сервитута на земельный участок с кадастровым номером 86:11:0501001:1677, расположенного: Ханты-Мансийский автономный округ - Югра, город Нижневартовск, старая часть города

Схема границ сервитута на кадастровом плане территории

Площадь земельного участка		265 м ²	
Обозначение характерных точек границ	Координаты, м		
	x	y	
1	944680,92	4415574,14	
2	944675,08	4415570,8	
3	944676,12	4415569,1	
4	944680,16	4415571,42	
5	944734,68	4415475,58	
6	944741,94	4415487,26	
7	944743,04	4415492,56	
8	944741,12	4415492,98	
9	944739,96	4415487,86	
10	944734,76	4415479,48	
11	944680,92	4415574,14	

86:11:0701001

86:11:0000000:81030

:33

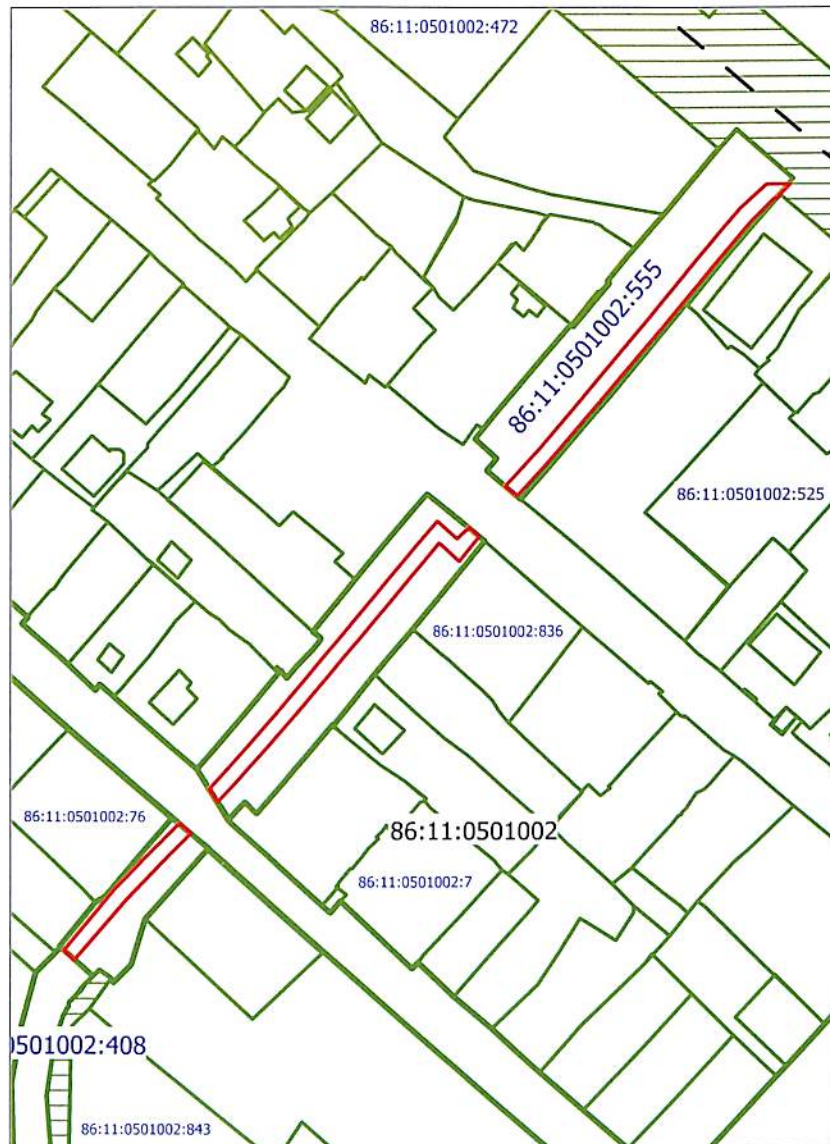
:3

Масштаб 1: 1000

Система координат: МСК86_Зона_4	
Условные обозначения:	<ul style="list-style-type: none"> – границы образуемого земельного участка – границы существующего земельного участка 86:11:0701001 – кадастровый номер кадастрового квартала 86:11:0000000:81030 – кадастровый номер земельного участка :33 – надпись кадастрового номера земельного участка

Схема границ сервитута на кадастровом плане территории




Площадь земельного участка 1036 м²



Масштаб 1:2000

Система координат: МСК86_Зона_4

Условные обозначения:

- | | |
|---|--|
|  | - границы земельных участков, поставленных на ГКУ |
|  | - границы кадастрового квартала |
| 86:11:0501002:555 | - надпись кадастрового номера земельного участка |
| 86:11:0501002 | - надпись номера кадастрового квартала |
|  | - границы земельного участка образованного для установления сервитута на земельный участок с кадастровым номером 86:11:0501002:555, расположенного: Ханты-Мансийский автономный округ - Югра, город Нижневартовск, старая часть города |

Обозначение характерных точек границ	Координаты, м	
	X	Y
1	946220.9	4421616.16
2	946223.56	4421613.16
3	946205.66	4421595.88
4	946189.76	4421582.24
5	946187.14	4421585.26
6	946202.98	4421598.84
7	946299.32	4421692.96
8	946301.9	4421689.92
9	946298.7	4421687.14
10	946303.52	4421681.54
11	946237.86	4421625.48
12	946232.96	4421621.3
13	946229.36	4421623.48
14	946235.26	4421628.52
15	946297.88	4421681.98
16	946293.06	4421687.54
17	946392.98	4421775.06
18	946392.82	4421768.86
19	946386.14	4421761.72
20	946323.5	4421708.62
21	946313.28	4421699.76
22	946310.7	4421702.84
23	946320.86	4421711.66
24	946320.88	4421711.64
25	946383.38	4421764.64
26	946388.86	4421770.5
27	946388.9	4421771.62
28	946389.94	4421772.54